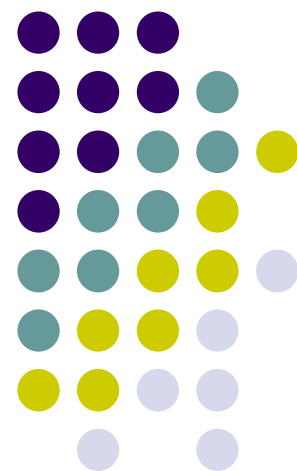


令和6年度版 会社説明資料



KYOKUYO



旭洋建設(株)とは？



【企業理念】

信頼と技術で住み良い生活を創造し、未来にチャレンジし続ける企業



会社概要

- 創業 昭和24年8月
- 設立 昭和51年6月
- 代表者 児玉 清和
- 資本金 5,000万円
- 営業許可 特定建設業
県知事許可(特-2)
第3821号
- 従業員数 18名
- 今年(R6)創立51周年





建設業では珍しい立地条件

- 宮崎市大塚町池ノ内1166番地

一般的に建設会社の作業場(土場)は近郊の田舎(土地代;税金が安い)

当社は、本社と隣接した、広い土地を所有しそこがベース基地となっています。

有事の際など、素早く対応でき、行政からの緊急対応を長年対応して来ました。

『緊急の旭洋』『困った時の旭洋』と言われる所以である。

また、住む所、買い物する所、食べる所などが近くにあり、非常に便利な場所です。

NICE 大塚！！





旭洋建設の 自慢 ^^)v

- どの現場に行くにも便利(高速ICが近い)
- 県庁、市役所に行くにも近い
- 自社保有の機械も多くあり、自社施工も出来る
- 維持管理の業務に力を入れていてオールインパッケージで出来る、県内でも数少ない会社
- 有給休暇の取得が高い(半日からでもOK)
- 対外的信用も高く、ローンも組みやすい
- 家族向けのアパートも所有(近くて便利)



主な受注先・取引先

■当社は官庁工事(公共工事)に90%依存

- 宮崎県・・・管内土木事務所(11箇所)
- 宮崎市役所
- 宮崎市上下水道局

■民間の顧客も多数

- 宮崎市管工事組合さん
- 梅田学園さん、戸田建設さん、NIPPOさん 他



職業／建設業とは？

- **建設業**(けんせつぎょう)とは、建設工事の完成を請け負う営業をいい、日本においては、土木建築に関する工事で、建設業法に規定する**建設工事**の種類にある**工事**の完成を請け負う営業をいう。



建設工事とは？

- 建設工事を**施工**することを主としている事業。
- 建設工事とは？
- ①建築物、**土木**施設、その他土地に接着する工作物とそれらに付属する設備を**新設、改造、修繕、解体、除去**および移設すること。
- ②土地、水路などを改良、造成すること。
- ③機械装置を備え付け、解体、移設することである。

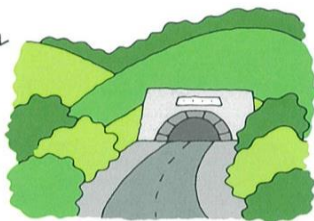


土木のしごと！！



「土木のしごと」は、山や森、川、海などの自然を相手に、道路やトンネル、ダム、橋など私たちの暮らしや経済活動を支える社会基盤（「インフラ」ともいわれます）をつくる仕事です。蛇口をひねると水が出る、橋やトンネルができて移動時間が短くなった、洪水の被害を減らすなど、私たちの安全で便利な暮らしを支えているのは土木の仕事なんです。

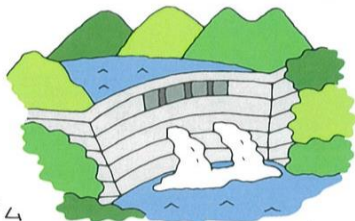
トンネル



防潮堤



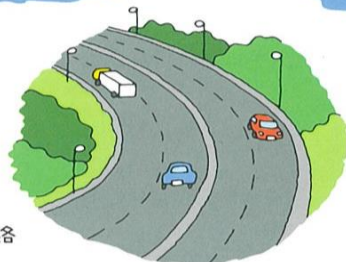
ダム



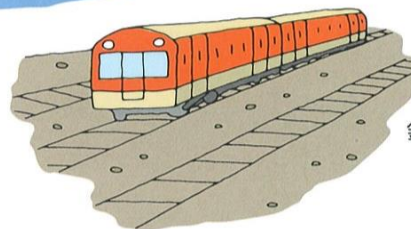
橋



道路



鉄道



コラム
Colum

土木のゴゲン？

～諸説あります～

「土木」は、「築土構木（ちくどこうぼく）」（土を盛り材木を組んで）という言葉が語源となったといわれています。これは、『淮南子（えなんじ）』という中国大陸から伝わった大昔の本に登場する言葉で、これを明治時代の人が縮めて「土木」としたといわれています。



土木のしごとをする人たち



建設コンサルタント

橋やトンネル、ダムなどの土木構造物をつくる際に、その計画や土地の調査、設計などを担当する専門家です。



施工管理(現場監督など)

工事の最初から最後までかかわって、スケジュールを立てたり、品質をチェックしたり、コストや現場の安全を管理したりします。

すべての作業の進み具合をキョウ!

道路の高架化で交差点の渋滞を解消します!

高架橋ができるまで

1 土台をつくる

穴を掘って杭を固い地盤まで届くように地中に深く埋め込み、強い土台をつくります。その上に足場を組み、鉄筋→型枠→コンクリート打設の順番で少しずつ橋脚部分を上に伸ばしていきます。

2 橋げたをのせる

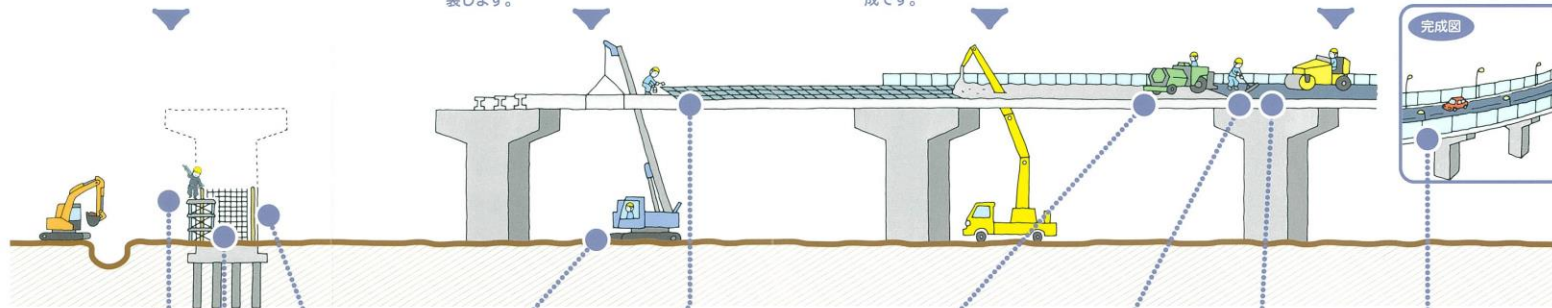
橋脚の上に橋げたを設置します。大きなクレーンで部材を持ち上げ、橋脚と橋脚にかかるように設置します。橋げたと橋げたをボルトなどでつなぎ合わせ、さび止めのために塗装します。

3 床版を設置する

型枠→鉄筋→コンクリート打設の順番で作業を行い、橋げたの上に床となる部分(床版)を設置します。両端に車の転落を防止する柵をつくったら道路の基礎が完成です。

4 舗装する

コンクリートの上をアスファルトで舗装し、中央線などのラインを引きます。最後に、道路の照明となる外灯などを設置して完成です!



とび工

鉄筋工

型枠工

クレーンオペレーター

塗装工

アスファルトフィニッシャーオペレーター
ローラーオペレーター

舗装工

土工

電工



建設現場の周りに囲いをしたり、鉄骨を組み立てたり、みんなが作業しやすいように足場をつくったりします。

コンクリートの橋脚の強度を高めるため、骨組となる鉄筋を組むことが仕事です。

鉄筋の周りに「型枠」というパネルを貼り、そこへコンクリートを流し込みます。固まったら型枠を外します。

クレーンを運転して、重い鉄骨などを持ち上げます。肉眼では見えない部分もあるので、合図をしてくれる職人さんとのチームプレーが大切!

橋げたと橋げたのつなぎ合わせた部分などにさび止めのためのペンキを塗ります。キレイに仕上げる繊細さが必要です。

道路舗装のために欠かせない重機を運転します。アスファルトフィニッシャーは、アスファルトを熱して、道路に敷き詰めます。ローラーはその上をしっかりと踏み固め、道路を完成させます。

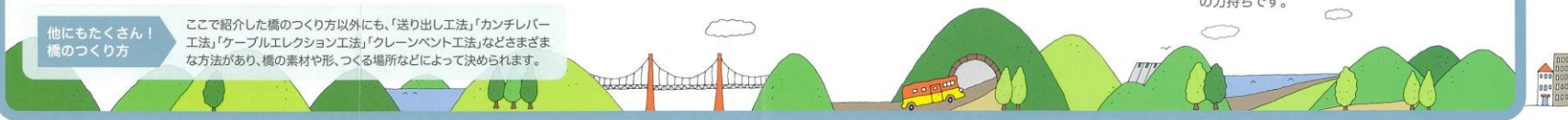
アスファルトフィニッシャーが吐き出したアスファルトをキレイに平らにします。スピードが大切です。

機械ではできない作業などを手作業でこつこつと進めたり、重機の作業をサポートしたりします。土木工事現場にいないとまらない縁の下の力持ちです。

外灯が点くように、電気関連の工事を担当します。環境面を考え、最近は寿命が長いLEDの道路灯が多く使われています。

他にもたくさん! 橋のつくり方

ここで紹介した橋のつくり方以外にも、「送り出し工法」「カンチレバー工法」「ケーブルエクシジョン工法」「クレーンバント工法」などさまざまな方法があり、橋の素材や形、つくる場所などによって決められます。





建設工事の種類

- 様々な種類があり全部で29業種

土木一式工事／建築一式工事／大工工事／左官工事
／とび、土工、コンクリート工事／石工事／屋根工事／
電気工事／管工事／タイル・れんが・ブロック工事／鋼
構造物工事／鉄筋工事／ほ装工事／しゅんせつ工事
／板金工事／ガラス工事／塗装工事／防水工事／内
装仕上工事／機械器具設置工事／熱絶縁工事／電気
通信工事／造園工事／さく井工事／建具工事／水道
施設工事／消防施設工事／清掃施設工事／解体工事



業務分担／役割分担

- 職種は様々

- ・工務部・・・施工管理
現場施工
- ・営業部・・・官庁/民間
- ・事務課・・・総務/経理

現在、正社員 17名
作業員(準社員)1名 の 18名

- それぞれに専門の知識が必要になってくる。
 - 高校や大学は専門分野がやはり有利。
土木建築系、商業系
 - 必要とする資格は多岐にわたる。
 - ◆1・2級土木施工管理技士
 - ◆1・2級造園施工管理技士
- 上記のような国家資格
- その他としては技能講習や特別教育で取得できる資格もあり、当社も支援します。



現在の人員構成

◆10代	1人
◆20代	2人
◆30代	2人
◆40代	6人
◆50代	5人
◆60代	0人
◆70代	2人



幅広い世代が活躍中！





出身校(理系・文系)

■大学

- 日本大学
- 帝京大学
- 学習院大学
- 宮崎女子短期大学

■高校

- 宮崎北
- 宮崎工業
- 宮崎農業
- 宮崎商業
- 都農
- 日南振徳
- 宮崎日大
- 宮崎第一

旭洋建設の土木 力



■工事名■

合流地区管渠改築工事(30-6)

■工事場所■

宮崎市江平東2丁目

■工事概要■

ボックスカルバート□1800 × 1410

管路延長 L=166.2m

更生延長 L=166.2m

■請負金額■

¥127,656,000-

■施工方法■

パルテムフローリング 工法

■工法分類■

複合管(製管工法)

■既設管施工年度■

昭和20年(1945年)

旭洋建設の技術／施工実績





旭洋建設の舗装 力

■ 大型の舗装現場は、施工の花形です！しかし実際はこういった部分的な舗装打換工事（小規模）が多いのが実情です。こういった現場こそ、地元の方々の不便さや障害を解決する工事になるのです。職員の技術力の向上はもとより、地域に対しての思いやりにも繋がってきます！！





財務内容／令和5年度第48期実績

- 売上高 6億437万
- 完成工事総利益 5,239万
- 税引き後純利益 ▲2,281万

※ 年々によって利益が出たり、赤字だったり
します。赤字でもボーナスは支給されます。

自慢は、無借金経営！！純資産 2億以上

※健全経営、確実な運営の会社としても金融機関
からは評価されています。



関連会社

- (有)旭 商 …… 不動産事業
ファミリー向け住宅/社員割引で入居可
- (有)アトス …… 保険代理店
損保保険、事故対応迅速。
- 宮崎中央舗材(株) …… アスファルトプラント
道路最大手 NIPPO との共同プラント

入社イメージ/プロセス【工務部門】



- 1年目 ～ 3年目

- 現場に出て作業する事から始まります。色んな事を見て聞いて実感、体感しながら、現場におけるサブとしての仕事になります。

- 4年目 ～ 7年目

- 施工管理業務をする、現場代理人として現場の第1線に出て頂きます。まずは、施工難易度の低い現場から経験していきます。サポート体制はあります。

- 8年目 ～ 10年目

- 年齢によっては1級土木施工管理技士の試験を受けます。役職も主任クラスから係長クラスにはなっています。現場も一般土木から舗装工事と様々な現場に携わり、キャリアを積んでいってもらいます。

- ※石の上にも3年／仕事は楽しい事ばかりではありませんが、責任のある、やりがいのある仕事です。



入社イメージ/プロセス【営業部門】

- 1年目 ～

■現場に出て、我社の利益の根幹の部門を経験してもらい、作業する事の大変さを学び、一通りの現場の流れを経験し、営業部門に配属された時に役に立つスキルを1年かけて身に付けていただきます。

- 2年目 ～ 3年目

■営業部門とまた関係してくる事務処理の仕事内容を覚えてもらいます。契約書作成や、施工管理のサポート業務、入札・応札におけるパソコン操作など、多岐にわたる基本的な事務作業を、上司の管理下のもと、経験を積んでいき、スキルアップを行っていきます。

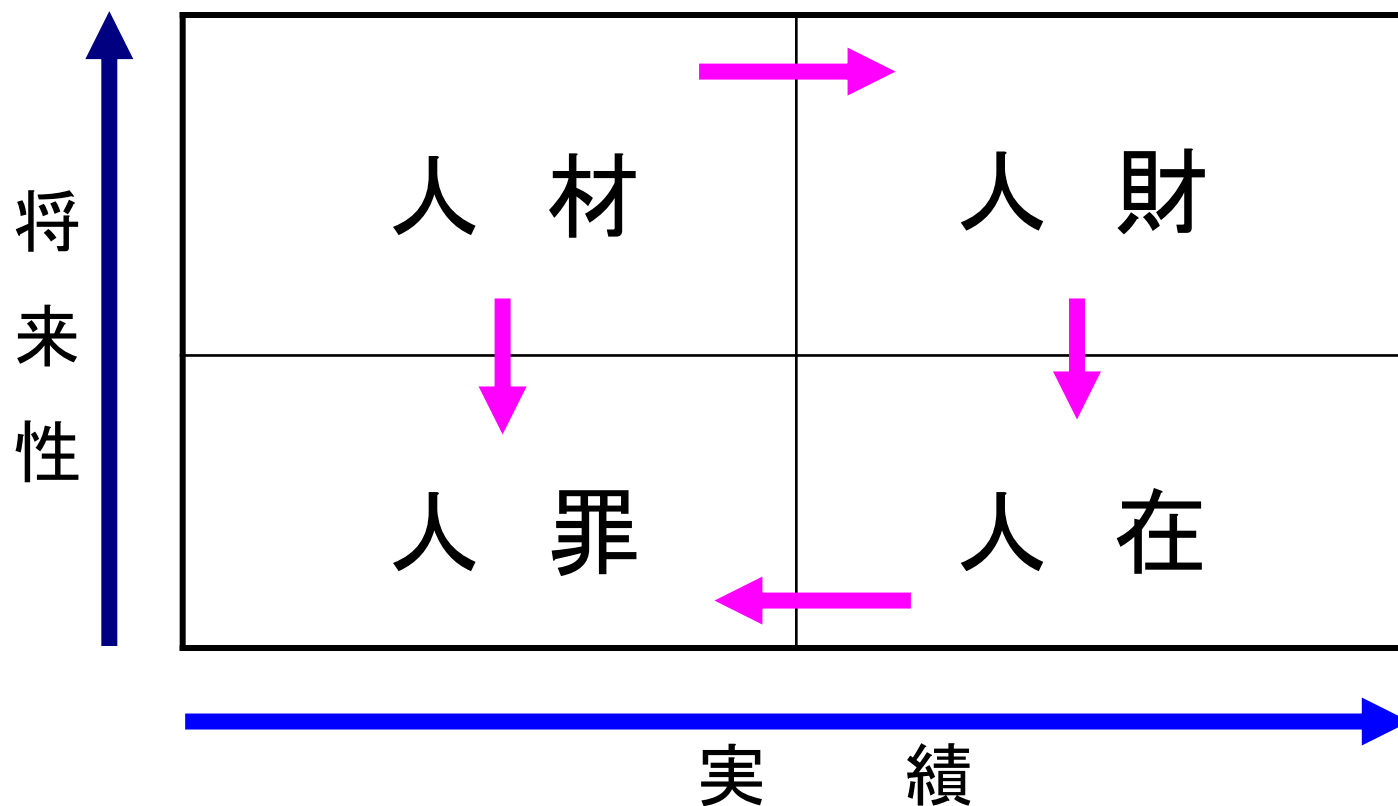
- 4年目 ～ 5年目

■年齢によっては2級土木施工管理技士や建設業経理事務士3級の試験を受けられます。役職も主任クラスから係長クラスにはなっています。仕事の内容も責任ある、大きなお金を動かす仕事になってまいります。

※石の上にも3年／仕事は楽しい事ばかりではありませんが、責任のある、やりがいのある仕事です。



企業が求める『じんざい』4分類

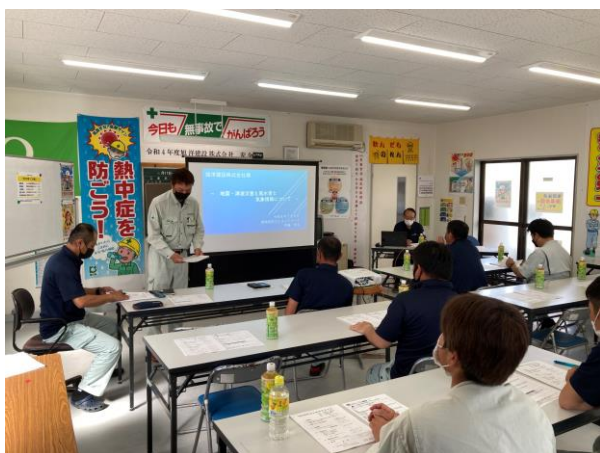


- 人材…実績はないけれど成長が期待できる人。普通の人
- 人罪…実績もないし成長も期待できない人。企業的にはお荷物
- 人在…実績はあるけど、それ以上の成長が見込めない人
- 人財…実績もあり、成長が期待できる人。企業的に欲しがられる人材

地域と共に / 地元密着型企业



教育・訓練 / 出前講座



ICT技術／コマツ技術センター





建設業の魅力！

- 自分のやった仕事が一日で分かる（達成感）
- 完成後の現場は形として残る（地図に残る）
- 困っている人達の役に立つ（喜ばれる）
- 色々な要素を含んだ仕事ができる
（専門知識・法律・保険関係・気象関係）



これが やりがい！

- 社員ひとりひとりが“真”の主演
- 工事受注が、会社と技術者の両面から評価される。（総合評価方式）
- 技術者への仕事への裁量が大きい。
（全員が社長の感覚が重要。）





ご静聴ありがとうございました。

- 是非、君みたいな若者に建設業界はもちろんの事、当社、旭洋建設に入社して欲しい！共に頑張って会社を、そして宮崎を良くしていこう！

